



GIG  
CYMRU  
NHS  
WALES

Iechyd a Gofal  
Digidol Cymru  
Digital Health  
and Care Wales

# Cyflenwi Gwybodaeth

## Canllawiau er mwyn defnyddio ein dangosfyrddau

Medi 2025

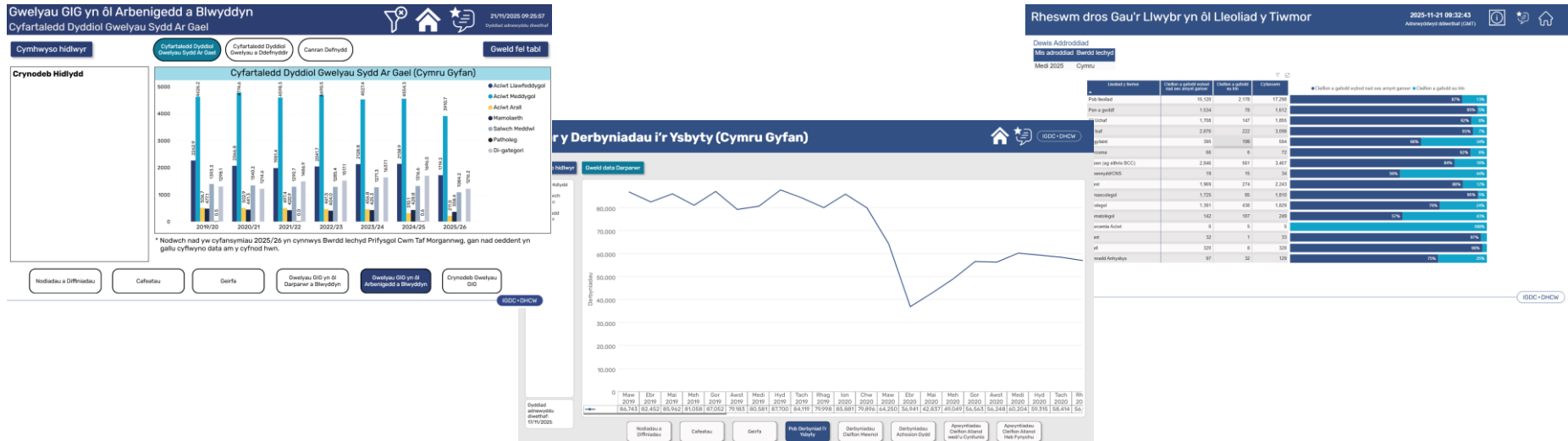
# Dangosfyrddau Cyflenwi Gwybodaeth

Mae'r tîm Cyflenwi Gwybodaeth yn cynhyrchu amrywiaeth o ddangosfyrddau ([dolen](#)).

Mae'r rhan fwyaf o'r ddangosfyrddau hyn yng nghweithredu mewn ffordd debyg ag yn rhannu nodweddion cyffredin.

Mae'r canllaw hwn ar gyfer defnydd cyffredinol o'n dangosfyrddau Power BI.

Am ganllawiau penodol, neu ganllawiau ar gyfer dangosfyrddau nad ydynt yn Power BI, edrychwch o fewn y dangosfyrddau unigol.



1. Llywio
  - Dangosfyrddau sydd ar Gael yn Gyhoeddus
  - Dangosfyrddau sydd â Mynediad Cyfyngedig
2. Tudalennau
3. Nodweddion ar dudalennau data
4. Parhad o'r nodweddion ar dudalennau data
5. Eiconau
6. Hidlo data
7. Delweddiadau
8. Allforio data



Cliciwch ar yr eicon  
hwn ar unrhyw  
dudalen i ddychwelyd  
i'r dudalen gynnwys

# Llywio dangosfyrddau sydd ar gael i'r cyhoedd



**Dangosfwrdd Gwelyau'r GIG**  
o Ddatganiadau Cyfanredol QS1

Cynhwysir gwybodaeth yn ôl Sefydliad GIG, Safle Ysbyty, ac...

Mae ystadegau megis Cyfartaledd Dyddiol Gwelyau Sydd ar Gyfartaledd Dyddiol Gwelyau a Ddefnyddir, a Chanran Defnydd Cynnwys.

Cliciwch i weld:

- Gwelyau GIG yn ôl Darparwr a Blwyddyn
- Gwelyau GIG yn ôl Arbenigedd a Blwyddyn
- Crynodeb Gwelyau GIG

Am ragor o wybodaeth:

- Nodiadau a Diffiniadau
- Cafeatau
- Geirfa

Os oes gennych chi unrhyw ymholiadau, cysylltwch â: [dhcw.info@wales.nhs.uk](mailto:dhcw.info@wales.nhs.uk)

IGDC • DHCW

Hafan

- Nodiadau a Diffiniadau
- Cafeatau
- Geirfa
- Gwelyau GIG yn ôl Darparwr a Blwyddyn
- Gwelyau GIG yn ôl Arbenigedd a Blwyddyn
- Crynodeb Gwelyau GIG

1 of 7

Mae ein holl ddangosfyrddau cyhoeddus yn cael eu llywio mewn ffordd debyg. Dyma enghreifftiau o [Ddangosfwrdd Gwelyau'r GIG \(dolen\)](#).

## Opsiynau llywio

- 1 Cliciwch ar y dudalen yr hoffech ei weld yn y cynnwys (tudalen flaen)
- 2 Cliciwch ar rifau tudalennau (yn yr enghraifft hon: '1 o 7') i ddangos y cynnwys fel naidlen a dewis y dudalen o fan hyn (pob tudalen)
- 3 Defnyddiwch eiconau < a > i lywio (pob tudalen)
- 4 Cliciwch ar dudalen o'r bar cynnwys ar waelod y dudalen (tudalennau nad ydynt yn dudalennau flaen)

## Nodiadau a Diffiniadau



Mae'r nodiadau a'r diffiniadau hyn wedi'u cynllunio i roi trosolwg o'r data a ddangosir yn y dangosfwrdd hwn. Cyfeirwch at [Geiriadur Data GIG Cymru](#) i gael eglurhad o'r termau a ddefnyddir yn y cyhoeddiad hwn.

Data Diwrnodau Gwely

Daw'r data diwrnodau gwely yn y dangosfwrdd hwn o'r set ddata QS1, sy'n cynnwys data cyfanredol ar y gyfradd brosesu cleifion a'r defnydd o welyau yn ysbytai, clinigau ac unedau'r GIG yng Nghymru.

Cyffwyrn y data hwn i IGDC yn fisol, ac mae'n cynrychioli'r ffigurau dyddiol cyfartalog ar gyfer y mis penodol.

Mae'r dangosfwrdd yn cynnwys yr ystadegau canlynol:

**Cyfartaledd Dyddiol Gwelyau Sydd Ar Gael** - Dyma nifer cyfartalog dyddiol y gwelyau sydd wedi'u staffio a gwelyau dros dro sydd ar gael, ac eithrio'r rhai mewn unedau gofal arbennig i fabanod neu wardiau therapi dwys. Gwely sydd ar gael yw gwely lle mae claf yn cael ei drin neu y gellid ei drin heb unrhyw newid cyfleusterau na staff. Cynhwysir gwelyau dros dro a phreifat yn hyn.

**Cyfartaledd Dyddiol Gwelyau a Ddefnyddir** - Dyma nifer cyfartalog dyddiol y gwelyau sydd ar gael sy'n cael eu defnyddio gan gleifion dan ofal ymgynghorydd mewn arbenigedd penodol. Nid yw'r rhif yn cynnwys cleifion achos dydd/allanol.

**Canran Defnydd** - Mae hyn yn cael ei gyfrifo fel a ganlyn: Cyfartaledd Dyddiol Gwelyau a Ddefnyddir/Cyfartaledd Dyddiol Gwelyau Sydd Ar Gael x 100%

Nodiadau a Diffiniadau

Cafeatau

Geirfa

Gwelyau GIG yn ôl Darparwr a Blwyddyn

Gwelyau GIG yn ôl Arbenigedd a Blwyddyn

Crynodeb Gwelyau GIG

< 2 of 7 >

## Eiconau perthnasol



Bydd yr eicon cartref yn mynd â chi i'r dudalen flaen



Bydd yr eicon yn ôl yn mynd â chi i'r dudalen flaenorol



1

Electronic Test Results Dashboard

ETR - Pathology Secondary ...

Contents

ETR % by Organisation

ETR % Time Series

ETR % Hospital Monthly C...

GIG CYMRU NHS WALES | Iechyd a Gofal Digidol Cymru Digital Health and Care Wales

Select a Report to View

ETR % by Organisation

ETR % Time Series

ETR % Hospital Monthly Comparison

2

## Secondary Care ETR Pathology Dashboard

from Welsh Results Reporting Service data

This dashboard contains the secondary care usage data for blood science and microbiology electronic test requesting (ETR). It has been developed by DHCW for health boards to monitor the use of ETR as opposed to paper test requesting and is available to Ward level. It is updated on the first day of each month. The data is extracted from the Welsh Results Reporting Service based on the test request location. Locations outside the scope of ETR are excluded.

For any queries please contact: [dhow.info@wales.nhs.uk](mailto:dhow.info@wales.nhs.uk)

IGDC • DHCW

Mae ein holl ddangosfyrddau â mynediad cyfyngedig yn cael eu llywio mewn ffordd debyg. Dyma enghreifftiau o [Ddangosfwrdd Canlyniadau Profion Electronig \(dolen\)](#).

## Tudalen flaen

- 1 Cliciwch ar y dudalen yr hoffech ei gweld yn y bar ochr
- 2 Cliciwch ar y dudalen yr hoffech ei gweld yn y cynnwys

## Pob tudalen arall

- 3 Cliciwch ar y dudalen yr hoffech ei gweld o'r bar cynnwys ar frig y dudalen

## Eiconau perthnasol



Bydd yr eicon cartref yn mynd â chi i'r dudalen flaen



Bydd yr eicon yn ôl yn mynd â chi i'r dudalen flaenorol

3

Filter Data

Contents

ETR % by Organisation

ETR % Time Series

ETR % Hospital Monthly Comparison

Filters Applied:

Ni ddangosir data mynediad cyfyngedig

Last Refresh Date: 21/04/2025 10:08:30

IGDC • DHCW



Mae llawer o dudalennau'n gyffredin i'n dangosfyrddau

<b>Tudalen</b>	<b>Disgrifiad</b>
Adref	Enw, trosolwg a chynnwys y dangosfwrdd
Canllawiau defnyddwyr	Canllaw o ran sut i ddefnyddio'r dangosfwrdd
Telerau ac amodau defnyddio	Telerau ac amodau y mae'n rhaid i ddefnyddwyr eu derbyn i ddefnyddio'r dangosfwrdd
Diffiniadau/Geirfa	Disgrifiad o dermau a ddefnyddir yn gyffredin yn y dangosfwrdd
Cyfyngiadau	Cyfyngiadau i'r dangosfwrdd
Cyflawnrwydd codio clinigol	Cyfran episodau set ddata Gofal Cleifion a Dderbynnir (APC) y rhoddwyd codau dosbarthu iddynt ar gyfer delweddu gan ddefnyddio data APC
Ffynonellau data	Rhestr o ffynonellau data a ddefnyddir yn y dangosfwrdd
Tudalennau data	Delweddiadau data a gwybodaeth



Mae gan dudalennau data ar ddangosfyrddau nodweddion cyffredin, a eglurir yma gan ddefnyddio tudalen ddata o [Ddangosfwrdd Gwelyau'r GIG \(dolen\)](#).

Botymau i newid rhwng y gwahanol ffyrdd y gall y ddata gael eu weld

Dyddiad y chafodd y set ddata sylfaenol ei hadnewyddu ddiwethaf

Categoriâu y gellir eu ddefnyddio i hidlo data, naill ai ar y brif dudalen neu ar naidlen hidlo

Crynodeb o'r hidlwyr sydd wedi'u dewis

## Gwelyau GIG yn ôl Arbenigedd a Blwyddyn Cyfartaledd Dyddiol Gwelyau Sydd Ar Gael

Cymhwyso hidlwyr

Cyfartaledd Dyddiol Gwelyau Sydd Ar Gael

Cyfartaledd Dyddiol Gwelyau a Ddefnyddir

Canran Defnydd

21/11/2025 09:25:57  
Dyddiad adnewyddu diwethaf

Gweld fel siart

Crynodeb Hidlydd

### Cyfartaledd Dyddiol Gwelyau Sydd Ar Gael (Cymru Gyfan)

Grŵp Arbenigedd	2019/20	2020/21	2021/22	2022/23	2023/24	2024/25	2025/26
Acíwt Llawfeddygol	2262.9	2066.8	1981.4	2041.7	2128.8	2138.9	1719.3
Acíwt Meddygol	4626.2	4774.6	4598.3	4690.5	4527.4	4554.3	3910.7
Acíwt Arall	506.7	502.9	497.4	461.5	456.8	310.1	211.0
Mamolaeth	477.1	441.3	420.9	404.0	425.3	428.8	358.4
Salwch Meddwl	1393.3	1340.2	1290.7	1285.4	1271.3	1316.6	1084.2
Patholeg	0.5		0.0			0.6	
Di-gategori	1298.1	1214.6	1486.9	1517.1	1637.1	1696.5	1216.2
<b>Cyfanswm</b>	<b>10564.4</b>	<b>10340.4</b>	<b>10275.6</b>	<b>10400.2</b>	<b>10446.7</b>	<b>10445.3</b>	<b>8499.8</b>

\* Mae unrhyw ganlyniadau sy'n wag yn y tabl uchod yn golygu na chyflwynwyd unrhyw ddata.

\* Nodwch nad yw cyfanswmiau 2025/26 yn cynnwys Bwrdd Iechyd Prifysgol Cwm Taf Morgannwg, gan nad oeddent yn gallu cyflwyno data am y cyfnod hwn.

Botymau i newid rhwng gwahanol ddelweddiau data

Nodiadau a Diffiniadau

Cafeatau

Geirfa

Gwelyau GIG yn ôl Darparwr a Blwyddyn

Gwelyau GIG yn ôl Arbenigedd a Blwyddyn

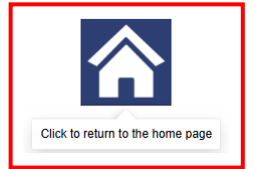
Crynodeb Gwelyau GIG

# Parhad o Nodweddion ar dudalennau data



Mae gan dudalennau data ar ddangosfyrddau nodweddion cyffredin, a eglurir yma gan ddefnyddio tudalen ddata o [Ddangosfwrdd Gwelyau'r GIG \(dolen\)](#).

Eiconau sy'n gysylltiedig â gwahanol swyddogaethau



Delweddiadau data gan gynnwys tablau, siartiau bar, graffiau linell, mapiau a mwy



Mae opsiynau ar gyfer drilio i fyny/drilio i lawr a modd ffocws ar gael, weithiau ar ochr dde uchaf y delweddau

## Gwelyau GIG yn ôl Arbenigedd a Blwyddyn

Cyfartaledd Dyddiol Gwelyau Sydd Ar Gael

21/11/2025 09:25:57  
Dyddiad adnewyddu diwethaf

Cymhwysu hidlwyr

Cyfartaledd Dyddiol Gwelyau Sydd Ar Gael

Cyfartaledd Dyddiol Gwelyau a Ddefnyddir

Canran Defnydd

Gweld fel siart

### Crynodeb Hidlydd

### Cyfartaledd Dyddiol Gwelyau Sydd Ar Gael (Cymru Gyfan)

Grŵp Arbenigedd	2019/20	2020/21	2021/22	2022/23	2023/24	2024/25	2025/26
Acíwt Llawfeddygol	2262.9	2066.8	1981.4	2041.7	2128.8	2138.9	1719.3
Acíwt Meddygol	4626.2	4774.6	4598.3	4690.5	4527.4	4554.3	3910.7
Acíwt Arall	506.7	502.9	497.4	461.5	456.8	310.1	211.0
Mamolaeth	477.1	441.3	420.9	404.0	425.3	428.8	358.4
Salwch Meddwl	1393.3	1340.2	1290.7	1285.4	1271.3	1316.6	1084.2
Patholeg	0.5		0.0			0.6	
Di-gategori	1298.1	1214.6	1486.9	1517.1	1637.1	1696.5	1216.2
<b>Cyfanswm</b>	<b>10564.4</b>	<b>10340.4</b>	<b>10275.6</b>	<b>10400.2</b>	<b>10446.7</b>	<b>10445.3</b>	<b>8499.8</b>

\* Mae unrhyw ganlyniadau sy'n wag yn y tabl uchod yn golygu na chyflwynwyd unrhyw ddata.  
\* Nodwch nad yw cyfansymiau 2025/26 yn cynnwys Bwrdd Iechyd Prifysgol Cwm Taf Morgannwg, gan nad oeddent yn gallu cyflwyno data am y cyfnod hwn.

Nodiadau a Diffiniadau

Cafeatau

Geirfa

Gwelyau GIG yn ôl Darparwr a Blwyddyn

Gwelyau GIG yn ôl Arbenigedd a Blwyddyn

Crynodeb Gwelyau GIG

IGDC • DHCW

Bydd hofran dros eitemau yn aml yn datgelu awgrymiadau sy'n darparu mwy o wybodaeth



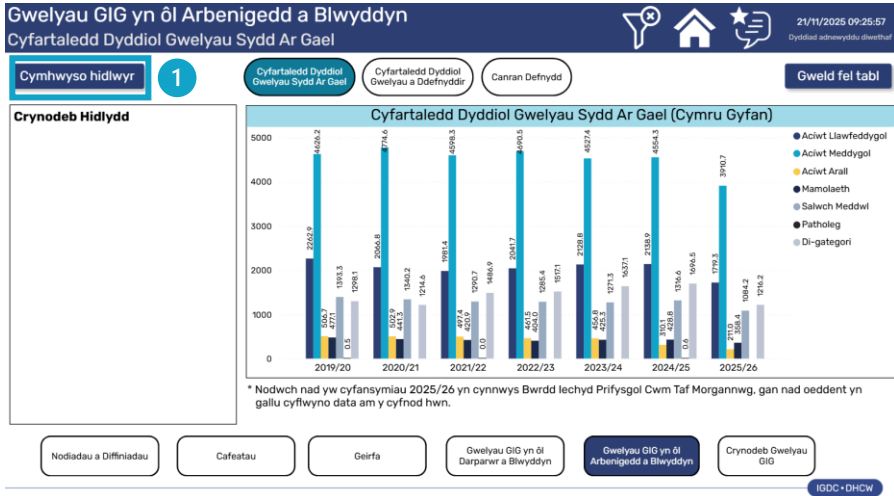
Bydd clicio ar yr eicon adborth yn mynd â chi i'n ffurflen adborth ar-lein. Dim ond ein tîm ni sy'n gweld yr adborth ac fe'i defnyddir i wella dyluniad a chynnwys ein dangosfyrddau.



Defnyddir sawl eicon yn gyffredin yn ein dangosfyrddau.

Bydd hofran dros yr eiconau yn y dangosfwrdd yn aml yn datgelu awgrymiadau offer gyda mwy o wybodaeth.

Enw	Eicon	Disgrifiad
Adref		Dychwelyd i'r dudalen adref
Yn ôl		Dychwelyd i'r dudalen flaenorol
Dangos y panel hidlo		Agorwch y naidlen hidlo i weld pa hidlwyr data sydd ar gael
Tynnu hidlwyr		Clirio'r holl hidlwyr data a ddewiswyd
Cau		Cau'r adran (a geir yn aml ar naidlen y panel hidlo)
Togl		Newid rhwng opsiynau/golygon wahanol (a bennir gan y togl)
Adborth		Cliciwch i agor ein ffurflen adborth dangosfwrdd
Marc cwestiwn		Yn aml wrth ymyl delwedd, hofrwch drosto i ddatgelu mwy o wybodaeth
Gwybodaeth		Yn aml wrth ymyl delwedd, hofrwch drosto i ddatgelu mwy o wybodaeth



Gellir hidlo data yn ein dangosfyrddau, dyma enghraifft o Ddangosfwrdd Gwelyau'r GIG ([dolen](#)).

2

**Paen Hidlo**

**Categoriâu Hidlo**

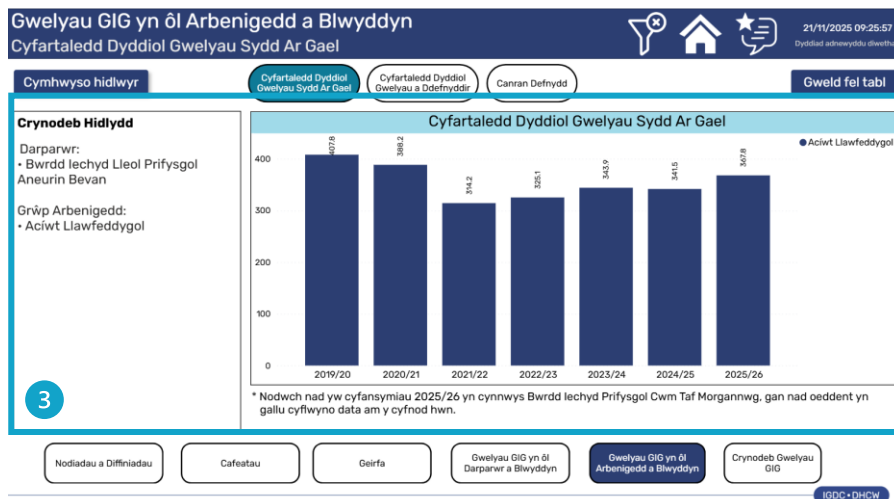
Darparwr  
Bwrdd Iechyd Lleol Prifysgol Aneurin Bevan

Arbenigedd  
Aciw't Llawfeddygol

Blwyddyn Ariannol  
All

Clirio Pob Hidlydd

- 1 Cliciwch ar osod hidlwyr (gall fod yn fotwm testun neu'n eicon )
- 2 Mae hyn yn agor panel hidlo le gallwch hidlo data yn ôl gwahanol categorïau. Gwnewch eich dewisiadau, yna caewch y panel hidlo (gall fod yr eicon neu ). Nid oes gan rai dangosfyrddau banel hidlo. Yn lle hynny bydd y categorïau hidlo ar y brif dudalen.



4

Clirio Pob Hidlydd

- 3 Bydd eich dewisiadau'n ymddangos yn yr adran crynodeb hidlo a fydd delweddiadau data yn newid yn unol â hynny.
- 4 Gallwch glirio'r holl ddewisiadau gan ddefnyddio'r botymau tynnu hidlwyr

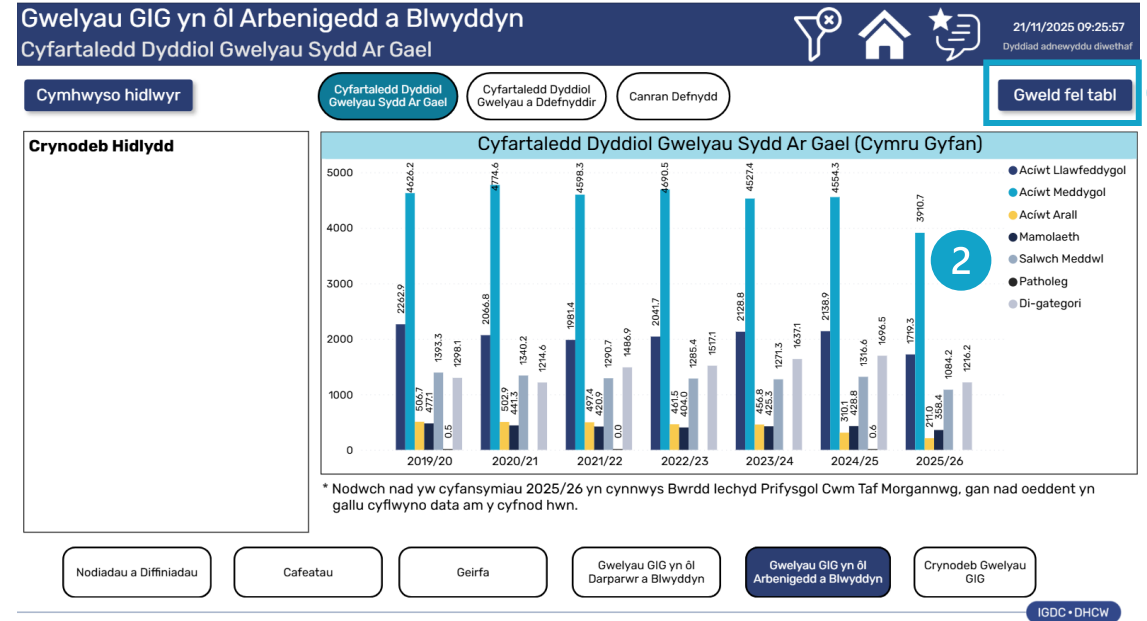
# Delweddiadau



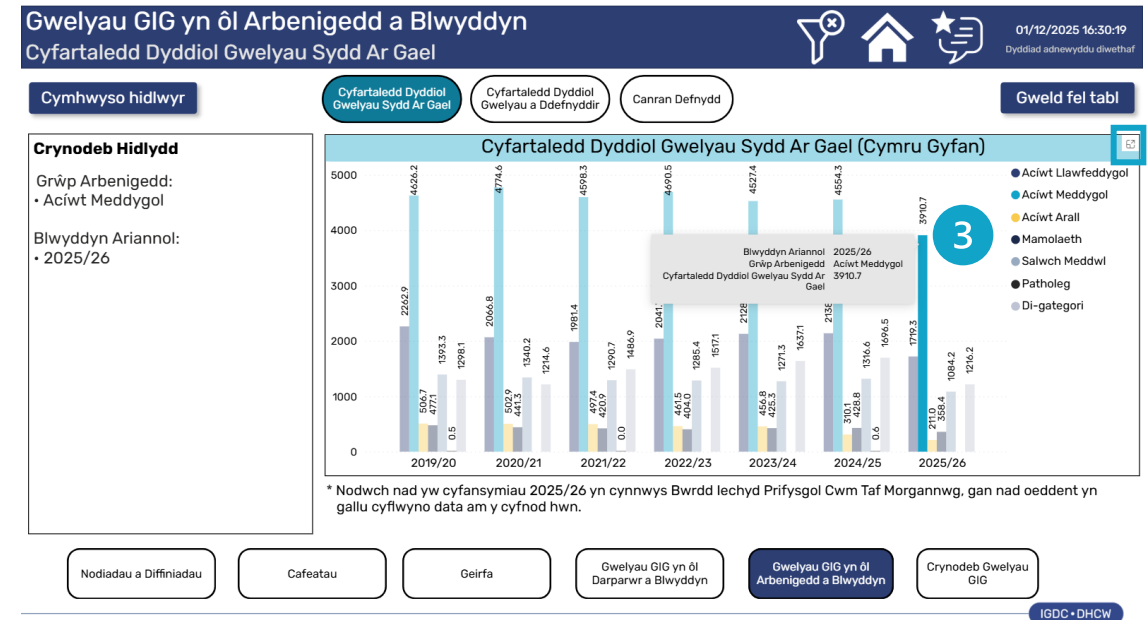
Mae tudalennau data yn cynnwys delweddiadau data fel tablau, siartiau bar, graffiau linell, mapiau a mwy.

Rhoddir enghreifftiau yma gan ddefnyddio [Dangosfwrdd Gwelyau'r GIG \(dolen\)](#).

- 1 Efallai y fydd opsiynau i newid rhwng gwahanol ddelweddiadau (**yma**: toglwch rhwng tabl a siart bar)
- 2 Gall y delweddiadau data fod yn rai rhyngweithiol felly gall clicio arnynt amlygu ardaloedd a/neu hidlo'r data (**yma**: mae clicio ar far yn amlygu'r bar ac yn arddangos manylion y dewis yn y panel hidlo)
- 3 Bydd hofran dros yr eicon gweledol neu'r eicon gwybodaeth yn aml yn datgelu mwy o wybodaeth (**yma**: mae hofran dros y bar yn datgelu awgrym)
- 4 Mae clicio ar yr eicon modd ffocws yn agor y ddelwedd ar dudalen bwrpasol er mwyn ei gweld yn gliriach

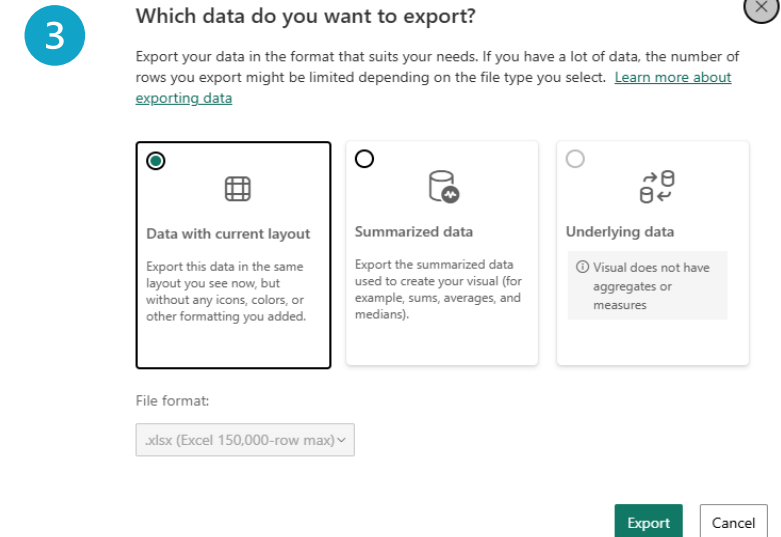
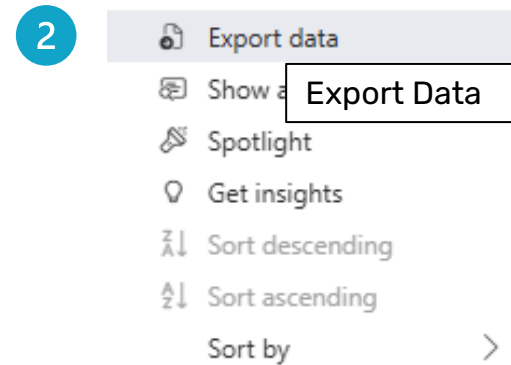
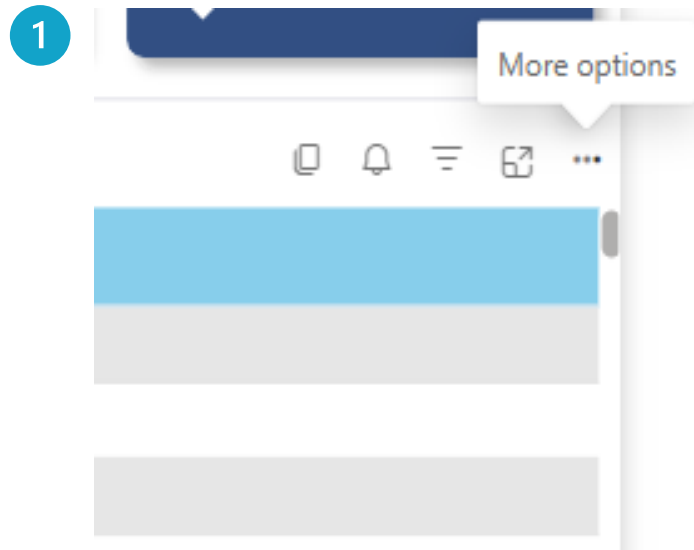


↓ Cliciwch ar y bar 'Acíwt Meddygol 2024/25'



## Sut i allforio data:

- 1 Hofrwch y cyrchwr dros gornel dde uchaf y tabl data, dewiswch 3 dot ar yr ochr dde a dewiswch 'Mwy o opsiynau'
- 2 Dewiswch 'Allforio data'
- 3 Dewiswch 'Data gyda'r cynllun cyfredol' a dewiswch 'Allforio'. Caiff y ffeil ei chadw fel ffeil Excel efo'r ddyddiad diweddarau diwethaf a theitl y dangosfwrdd



**Sylwer: Nid yw allforio data ar gael ar gyfer dangosfyrddau sydd ar gael i'r cyhoedd**



Am ragor o wybodaeth cysylltwch â [dhcw.info@wales.nhs.uk](mailto:dhcw.info@wales.nhs.uk).

Rydym yn croesawu adborth am ein dangosfyrddau. Gallwch ei anfon atom drwy e-bost neu drwy ddefnyddio ein [ffurflen adborth dangosfwrdd](#) ar-lein. Dim ond ein tîm ni sy'n gweld yr adborth ac fe'i defnyddir i wella dyluniad a chynnwys ein dangosfyrddau.